

Índice Grandes Consumidores Gas (IGIG)

Junio-2024

D. Operación – Enagás GTS

Julio-24



Índice grandes industriales de gas

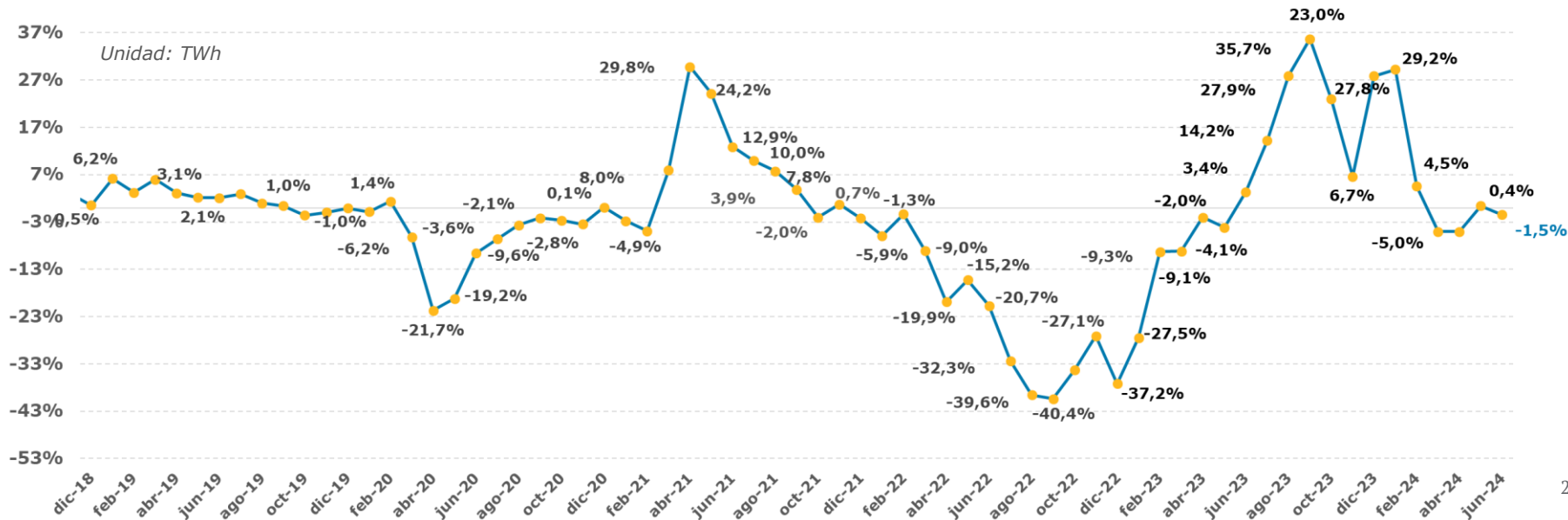
Junio 2024

172,5

TAM jun24-jul23

IGIG: -1,5%

- Mayores incrementos en los sectores de **refino y metalurgia**.
- Los mayores descensos se han dado en **textil**



Ranking de gas natural por sectores de mercado

Junio 2024



Sector	TWh jun 2024	% jun-24 vs jun-23
Refino	2,6	11,2%
Metalurgia	1,1	5,9%
Servicios	0,8	4,4%
Construcción	1,8	1,1%
Papel	1,0	-4,6%
Electricidad	1,8	-6,9%
Agroalimentaria	1,5	-6,9%
Resto Industria	1,2	-6,9%
Química/Farmacéutica	1,8	-11,8%
Textil	0,1	-15,5%

Sector	TWh TAM	% TAM vs 2023
Refino	35,5	10,7%
Química/Farmacéutica	23,8	2,9%
Servicios	11,7	1,3%
Metalurgia	12,1	-0,4%
Agroalimentaria	18,7	-1,7%
Construcción	18,5	-1,7%
Electricidad	20,3	-1,9%
Resto Industria	15,1	-2,1%
Papel	11,4	-3,8%
Textil	1,6	-6,7%

- ❖ **Mayores incrementos:** Refino y metalurgia
- ❖ **Mayores descensos:** textil

- ❖ **Mayores incrementos:** refino, química/farmacéutica y servicios
- ❖ **Mayores descensos:** textil

NOTA: la distribución del consumo de los mercados industriales está sujeta a cambios en función de la nueva información de altas y bajas que facilitan los comercializadores y distribuidores

Muchas
gracias

